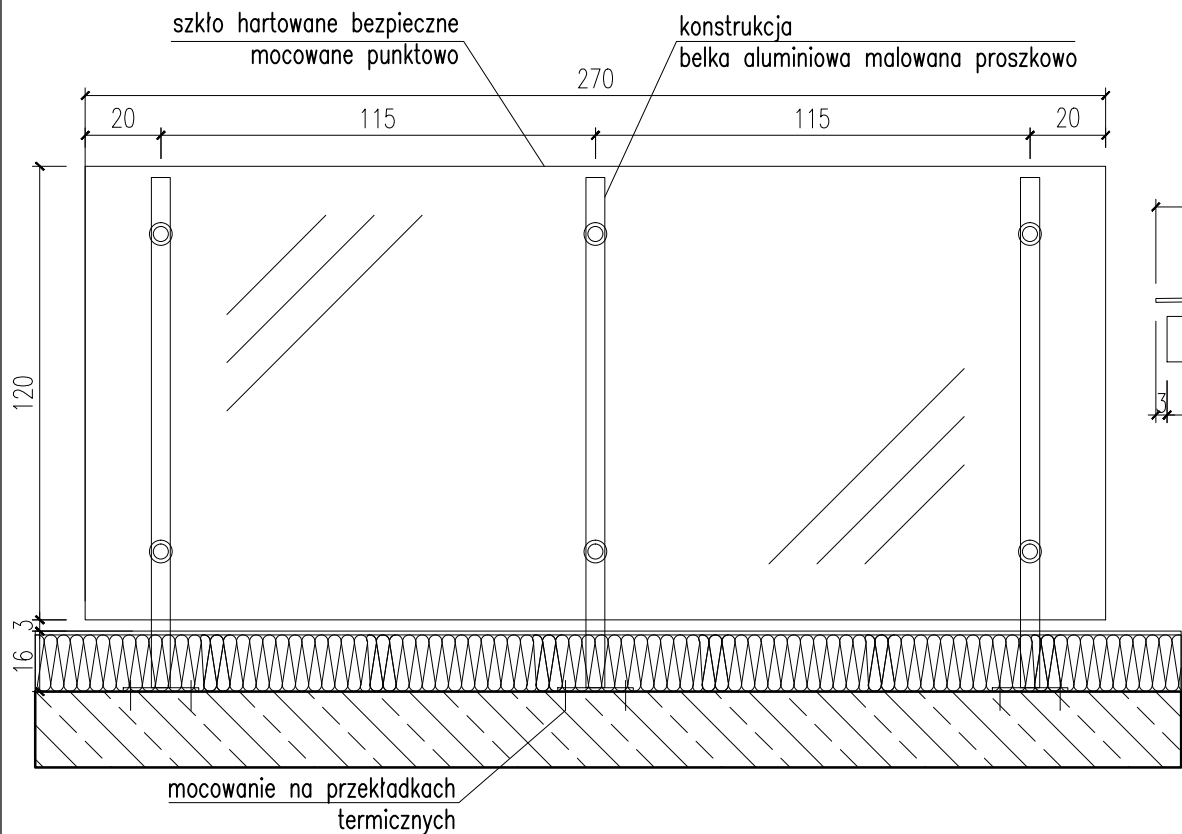
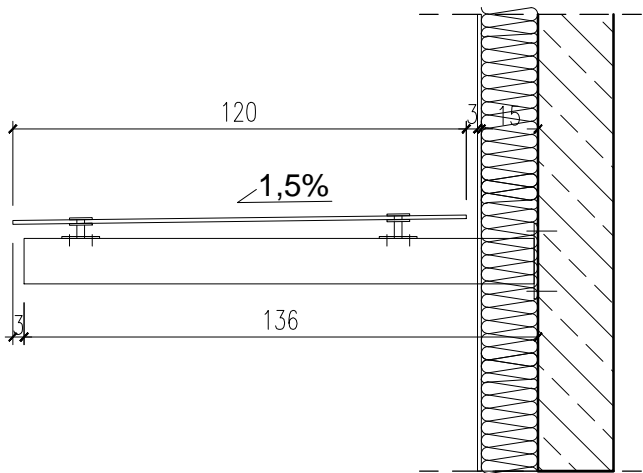


Detal zadaszenia nad głównymi drzwiami wejściowymi

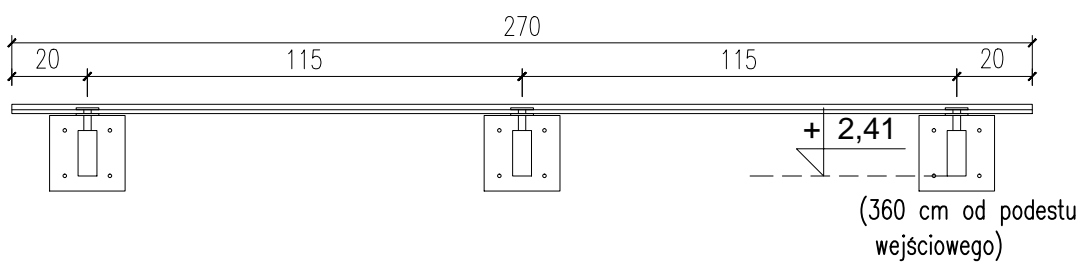
WIDOK Z GÓRY



WIDOK Z BOKU

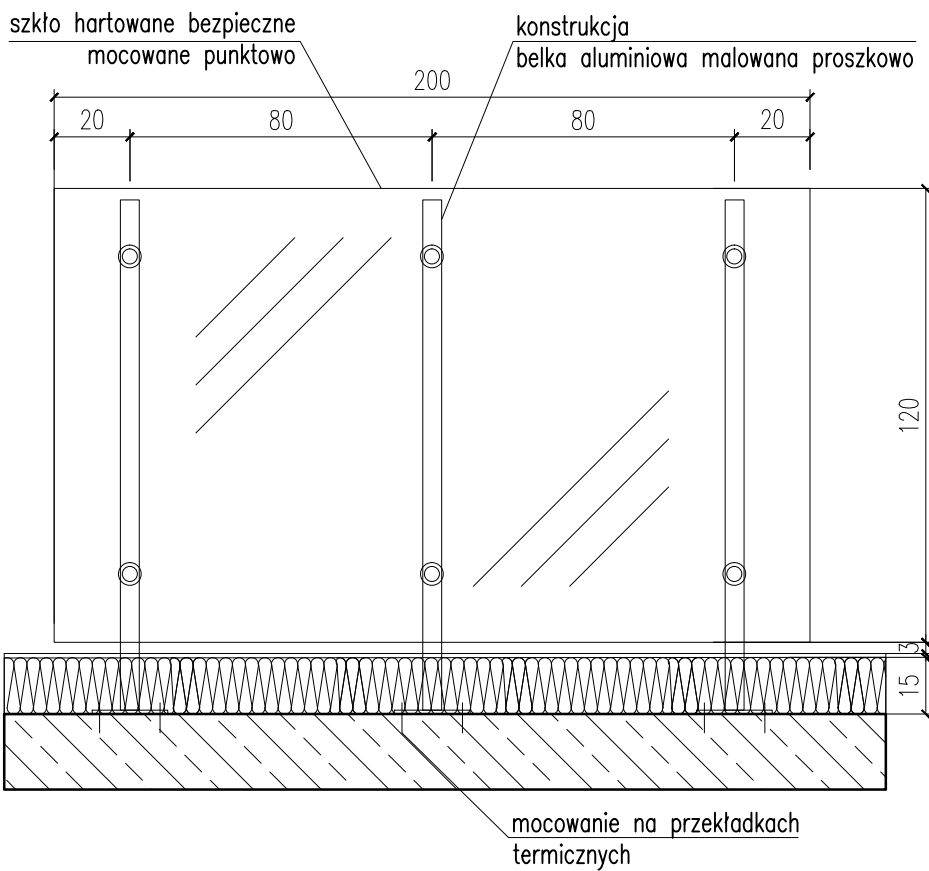


WIDOK Z PRZODU

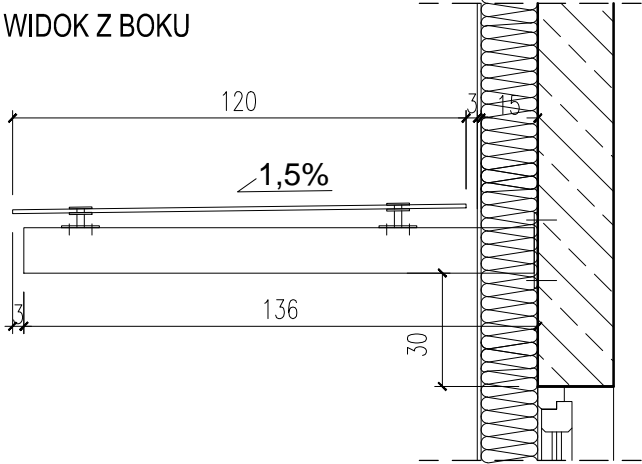


Detal zadaszenia nad drzwiami od strony podwórza (wejście na kl. schodowa)

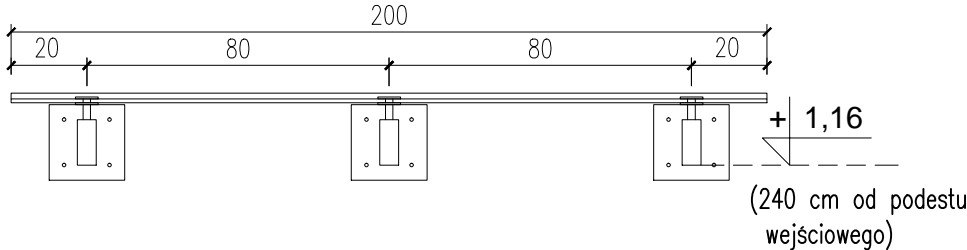
WIDOK Z GÓRY



WIDOK Z BOKU



WIDOK Z PRZODU



UWAGI

- wymiary należy sprawdzić na budowie
- dobór odpowiedniego typu kotwienia należy każdorazowo skonsultować z dostawcą zadaszenia,
- konstrukcja: belka 100x50x3mm lub 100x50x4mm,
- materiał: aluminium, malowane proszkowo
- dopuszcza się stosowanie konstrukcji ze stali nierdzewnej kwasoodpornej, malowanej proszkowo
- grubość szkła min. 2x6 mm hartowane, laminowane, ESG 66.4, szkło bezbarwne
- nie powinno zalegać więcej jak 15–20 cm lekkiego puchu śnieżnego oraz 10 cm grubości lodu
- kotwienie za pomocą szpilek gwintowanych na 4 piny do marki gr. min 8 mm
- szpilki min. M10, głębokość minimalna kotwienia 12 cm

Główny projektant: PROKON - PROJEKTOWANIE mgr inż. MONIKA GRABOWSKA 71-804 Szczecin, ul. Małego Księcia 14			
Nazwa obiektu: REMONT ELEWACJI, KLATKI SCHODOWEJ I CZĘŚCI POMIESZCZEŃ, WYKONANIE NOWYCH OTWORÓW W ŚCIANACH KONSTRUKCYJNYCH NA PARTERZE W BUDYNKU PROKURATURY REJONOWEJ W KAMIENIU POMORSKIM			Branża: ARCH. - BUD.
Adres:	72-400 KAMIEŃ POMORSKI UL. MONIUSZKI 1 (DZIAŁKA NR 101/1 OBRĘB 2 KAMIEŃ POMORSKI )		
Investor:	PROKURATURA OKRĘGOWA W SZCZECINIE 70-952 SZCZECIN UL. STOIŚLAWA 6		
Tytuł rysunku:	DETALE ZADASZEŃ NAD DRZWIAMI		
Projektował:	mgr inż. Monika Grabowska	136/Sz/90, ZAP/BO/1193/01	Faza: PW.
Opracował:	inż. arch. Aleksandra Grabowska		Nr rys.: <b>15.</b>
Sprawdził:			